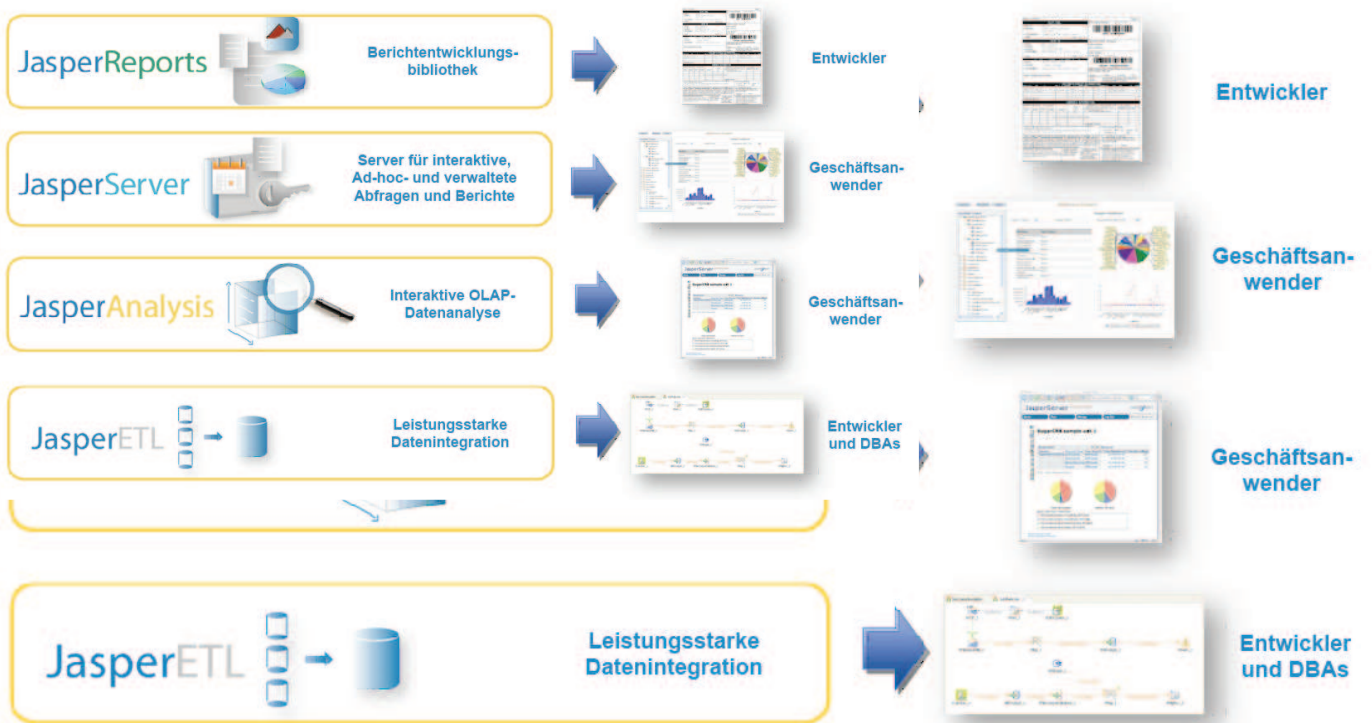


## Jaspersoft Business Intelligence Suite

Die Jaspersoft Business Intelligence Suite basiert auf JasperReports, der weltweit populärsten Open-Source-Java-Berichtsbibliothek, sowie dem grafischen Berichtsdesigner iReport und enthält eine Vielzahl von Business-Intelligence-Produkten (kurz BI). Die Suite deckt durch ihre Funktionen für operative Berichte, interaktive Endbenutzer-Abfragen und -berichte, Dashboards, Produktionsberichte sowie Analyse und Integration von Daten sämtliche Anforderungen im BI-Bereich ab. Die Produkte sind sowohl als eigenständige Anwendungen als auch im Rahmen einer integrierten Suite mit gemeinsamen Metadaten und gemeinsam genutzten Diensten (z. B. für Sicherheit, Repository und Planung) verfügbar. Die in Jaspersoft verfügbaren zahlreichen öffentlichen APIs ermöglichen Unternehmen und Entwicklern die Anpassung, Erweiterung und nahtlose Einbettung in andere Anwendungen.



AUSZEICHNUNGEN



## Web 2.0 Business Intelligence

Geeignet für Benutzer ohne technische Vorkenntnisse dank intuitiver Benutzeroberflächen, die auf aktuellen interaktiven Web 2.0-Technologien wie Ajax und DHTML beruhen:

- Web 2.0-Benutzeroberflächen – Auf der Basis von Ajax, Dynamic HTML und anderen Web 2.0-Technologien bietet diese rundum interaktive browserbasierte Oberfläche Benutzern ohne technische Vorkenntnisse interaktive Drag & Drop-Funktionen, die herkömmlichen Desktopanwendungen hinsichtlich Benutzerfreundlichkeit und Reaktionszeiten um nichts nachstehen und zudem in vorhandene webbasierte Anwendungen integriert oder eingebettet werden können.
- Ad Hoc-Berichtsdesigner - Durch die Verwendung von Web 2.0-Technologie können Geschäftsanwender unkompliziert eigene Berichte mit Tabellen, Kreuztabellen und Diagrammen erstellen und berechnete Felder, Sortierungen und Berichtsformate hinzufügen.
- Ad Hoc Dashboard Builder - Mithilfe von Web 2.0-Technologien lassen sich wichtige Kennzahlen übersichtlich in einer selbst-aktualisierenden Anzeige darstellen und quasi in Echtzeit auf dem aktuellen Stand halten. Außerdem ist die Erstellung kombinierter Dashboards möglich, die auf externe Inhalte verweisen.
- Geschäftsansicht von Datenquellen - Modul zur Abstraktion von Datenquellen auf Metadatenebene und zur Erstellung von Abfragen, das verwaltete Point & Click-Ad-hoc-Abfragen über leicht verständliche Geschäftsansichten (sogenannte „Domänen“) bietet.
- Per URL zugängliche Inhalte - Über parametrisierte URLs referenzierbare Berichte, Dashboards und Analyseansichten ermöglichen Kombinationen mit anderen Anwendungen.
- iReport - Ein leistungsstarker grafischer Berichtsdesigner zur Erstellung komplexer Berichte.

## Business Intelligence für Unternehmen

Jaspersoft erfüllt sowohl die Anforderungen großer Firmen als auch kleinerer und mittlerer Unternehmen sowie unabhängiger Softwareanbieter.

- Interaktive Web 2.0-Benutzeroberfläche zur Repository-Verwaltung - Zum Verwalten von Berichten, Analyseansichten und anderen BI-Inhalten.
- Web 2.0-Designer für „Domänen“ - Zum Erstellen und Verwalten von Geschäftsansichten von Datenquellen („Domänen“), mit denen auch Benutzer ohne technische Vorkenntnisse verwaltete Ad-hoc-Abfragen durchführen können.

- Integrierte Sicherheit - Integrierte, auf Spring Acegi basierende Authentifizierung, Autorisierung und SSO-Integration in externe Sicherheitssysteme wie LDAP, Windows Active Directory Services usw.
- Sicherer Datenzugriff - Fein abgestufte Kontrolle des Zugriffs von Benutzern/Rollen auf Zeilen, Spalten, Zellen, Berichte, Analyseansichten, Datenquellen, Themen und Domänen.
- Skalierbares Repository - Robuster, skalierbarer und sicherer RDBMS-basierter Speicher für unterschiedlichste Inhalte und Metadaten mit einer intuitiven Web 2.0-Benutzeroberfläche für Geschäftsanwender.
- Anpassbare Benutzeroberflächen - Die auf öffentlichen APIs aufbauenden Webbenutzeroberflächen können sofort verwendet, angepasst, erweitert oder vollständig ersetzt werden.
- Planungsdienste - Durch den integrierten Planungsdienst können aufwändige oder regelmäßig anfallende Aufgaben wie Standardberichte und sicherer automatischer Versand per E-Mail offline ausgeführt werden.
- Server-Plattformunterstützung - Zertifizierte Unterstützung für zahlreiche Open Source- und kommerzielle Betriebssysteme (wie Windows, Linux-Versionen, AIX, Solaris, HP-UX usw.) und Anwendungsserver (wie Tomcat, JBoss, WebSphere, WebLogic usw.).
- Unterstützung von Datenquellen - Unterstützt werden alle RDBMS-Datenquellen der Version JDBC 2.0 und höher, aber auch zahlreiche nicht RDBMS-basierte Datenquellen, z. B. XML, POJOs, MDX, EJBs und Hibernate.
- Ausführungsbereit - Für einen schnelleren Start sind Tomcat, MySQL und Liferay Portal zu praktischen Installationsprogrammen und WAR-Installationspaketen zusammengefasst.

## Nahtlose Integration, Einbettung und Erweiterung

Jaspersoft ist für die nahtlose Integration oder Einbettung in vorhandene Anwendungen und IT-Infrastrukturen ausgelegt, z. B. unternehmensinterne Authentifizierungs- und Sicherheits-Autorisierungsverzeichnisse, externe Zeitplanungssysteme und externe Protokollierungssysteme. So können die Investitionen in bestehende IT-Infrastrukturen durch Jaspersoft optimal genutzt und die integrierten Dienste bei Bedarf gleichzeitig für Kunden verfügbar gemacht werden.

Entwickler können BI-Funktionen mithilfe programmatischer APIs einbetten:

- **Öffentliche Java-APIs** – Bieten einen Abstraktionsmechanismus zur Integration unterschiedlichster Business-Intelligence-Module, der durch ein Metadaten-Repository mit sicherer Zugriffskontrolle gestützt wird.
- **Webdienste** – Bieten SOA-Schnittstellen (Service Oriented Architecture, dienstorientierte Architektur), die eine nahtlose, sprachneutrale Remote-Integration ermöglichen.
- **Webdienst-Wrapper** – Für Sprachen wie C/C++, PHP und C# (.NET).
- **HTTP URL-Schnittstelle** – Benutzer können Jaspersoft BI-Inhalte anhand einfacher, parametrisierter URLs einbetten.

### JasperReports – Berichtsbibliothek

Die weltweit populärste Open-Source-Java-Berichtsbibliothek JasperReports wurde für Entwickler und Poweruser konzipiert. Sie kann in jede Java-Anwendung eingebettet werden und ermöglicht die ansprechende Berichtsdarstellung im Webformat oder in einem pixelgenauen druckfertigen Format. Benutzer mit höheren Ansprüchen an Berichtsverwaltung bzw. Ad-hoc-Abfragen, Berichterstellung und Dashboards können für JasperReports erstellte Berichte auch problemlos in JasperServer importieren.

JasperReports ist datenquellenunabhängig und umfasst in JDBC gekapselte Datenprovider für relationale Datenbanken, JavaBeans (EJB, Hibernate), reguläre Java-Objekte und XML-Datenquellen. Außerdem lassen sich bequem benutzerdefinierte Datenquellenprovider hinzufügen, um ältere oder eigene Datenquellen zu unterstützen oder benutzerdefinierte Datenquellenlogik zu implementieren.

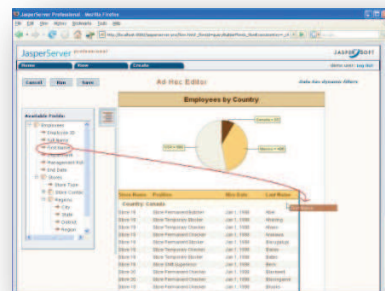


JasperReports bietet integrierte Diagrammerstellung, Variablen und Berechnungen und ist vollständig internationalisiert.

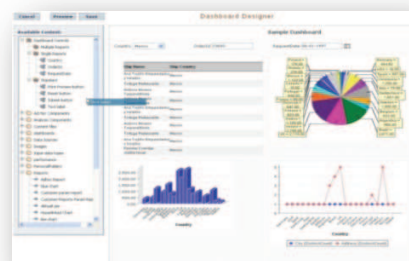
### JasperServer – Interaktiver Berichtsserver

Der für Geschäftsanwender und Entwickler konzipierte JasperServer basiert auf JasperReports und bietet dadurch einen interaktiven Berichtsserver, der die Veröffentlichung von Informationen in Echtzeit oder nach Zeitplan ermöglicht. Durch die Unterstützung von intuitiven Ad-hoc-Abfragen, Berichterstellung und Dashboards mittels aktueller Web 2.0-Technologien wie Ajax und DHTML ermöglicht JasperServer seinen Benutzern, benötigte BI-Funktionen eigenständig zu gestalten, ohne IT-Mitarbeiter oder Softwareentwickler hinzuziehen zu müssen. JasperServer ist auch eine ideale Lösung für unabhängige Softwareanbieter (ISVs), die OEM-BI-Funktionen einbetten möchten.

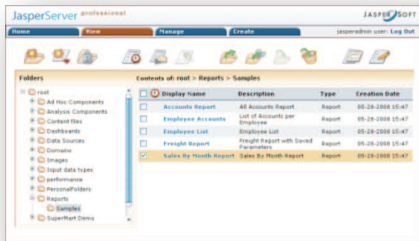
- **Verwaltete Ad-hoc-Abfragen und -Berichte** - Intuitive Web 2.0-basierte Drag & Drop-Abfragen und -Berichterstellung. Eine Abstraktionsebene für Metadaten bietet Endbenutzern eine verwaltete, einfache Geschäftsansicht.



- **Dynamisches Ad-hoc-Dashboard** - Web 2.0-basierter Drag & Drop-Dashboard Builder für Geschäftsanwender, der Kombinationen mit anderen Webanwendungen und dynamische Aktualisierungen fast in Echtzeit ermöglicht.



- **Berichtsverwaltung** - Intuitiver, Web 2.0-basierter Point & Click-Repository-Manager zum Verwalten von Berichten, OLAP-Analyseansichten, Zeitplänen, E-Mail-Verteilern, Sicherheit usw.



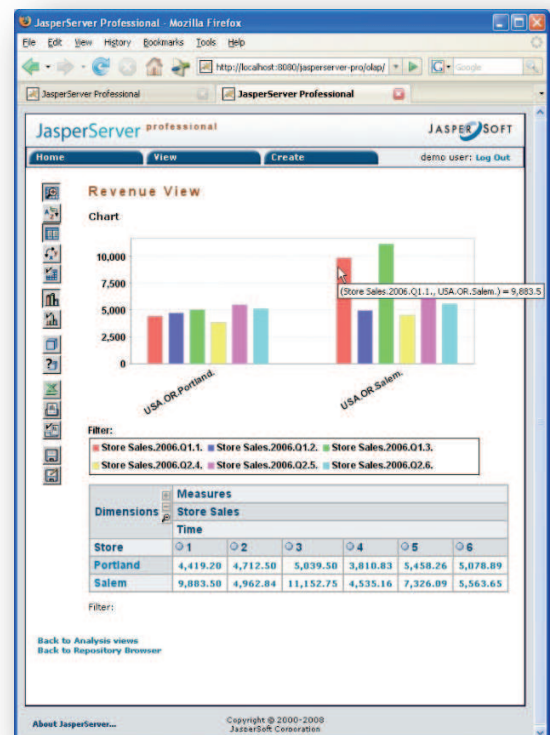
- **Interaktive, parametrisierte Berichte** - Eingabeaufforderungen für Berichtsparameter und andere interaktive Steuerelemente können problemlos definiert werden, um interaktive Berichtsfunktionen wie Filtern, Sortieren oder Gruppieren von Berichten zu steuern.
- **Globale Unterstützung** - Vollständig internationalisierte Benutzeroberflächen mit mehreren Gebietsschemata auf einem einzigen Server, außerdem Unterstützung der Berichterstellung in mehreren Sprachen auf der Basis einer einzigen Berichtsdefinition.
- **Portal** - Integrierter sofort einsatzbereiter Liferay-Portalserver und JSR-168-kompatible Portlet zur Integration in Unternehmensportale.
- **Integration und Einbettung** - Konzipiert für die Integration über öffentliche Java-APIs, SOA-Webdienste oder HTTP URL-Schnittstellen sowie über Webdienst-Wrapper für C/C++, PHP und C# (.NET).
- **Integrierter Berichtsdesigner iReport** - Konzipiert für Entwickler und Poweruser zur Erstellung fast jeder denkbaren Berichtsform.
- **Flexible Ausgabeformate** - Veröffentlicht Informationen in jeder gewünschten Form. Mögliche Ausgabeformate sind HTML, PDF, Flash (SWF), Excel (XLS), CSV, Word (RTF), TXT und XML.

## JasperAnalysis – Datenanalyse

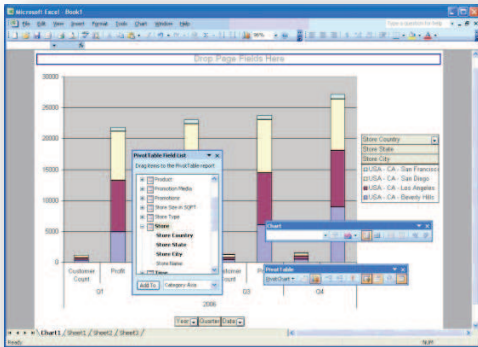
JasperAnalysis bietet Businessanwendern Funktionen zum Segmentieren und Rotieren der Daten („Slice & Dice“), auch als OLAP (Online Analytical Processing) bezeichnet. Anwender können ihre Daten in Echtzeit aufschlüsseln, pivotieren, filtern und in Diagrammform darstellen und damit Trends, Muster, Anomalitäten und Korrelationen in den Daten ermitteln. Die Zugriffsrechte auf Daten können nach Zeilen und Spalten (Zellen), sowie nach Benutzer und Rolle zugewiesen werden, sodass Geschäftsanwender nur auf freigegebene Informationen zugreifen können.

JasperAnalysis umfasst einen integrierten relationalen OLAP-Server sowie eine webbasierte Benutzeroberfläche:

- **Relationaler OLAP (ROLAP)-Server** – In JasperAnalysis erstellte Datenwürfel sind virtuelle Metadatenzuordnungen zu vorhandenen relationalen Datenquellen, z. B. Data Marts, Data Warehouses, ODSs oder Produktionsdatenbanken. Durch ROLAP werden Wert, Leistung und Skalierbarkeit der zugrunde liegenden relationalen Datenbanken genutzt. Zur Verwaltung des ROLAP-Datenspeichers reichen die üblichen Kenntnisse in Datenbankadministration. Die Definitionen von Würfeln und Analyseansichten können sicher im Jaspersoft-Repository gespeichert werden.
- **OLAP-Webbenutzeroberfläche** – Eine benutzerfreundliche webbasierte OLAP-Benutzeroberflächenanwendung für Endbenutzer und Analysten ohne technisches Vorwissen. Sie stellt eine intuitive „Slice and Dice“-Anwendung zum Aufschlüsseln, Pivotieren und Visualisieren der Daten bereit, bietet Diagramme und Warnungen und erlaubt die Aufschlüsselung zum zugrunde liegenden Transaktionsdetail.



- **Jaspersoft ODBO Connect** – Ermöglicht die Verwendung von Microsoft Excel PivotTables als Eingabesystem für JasperAnalysis oder Microsoft Analysis Services.

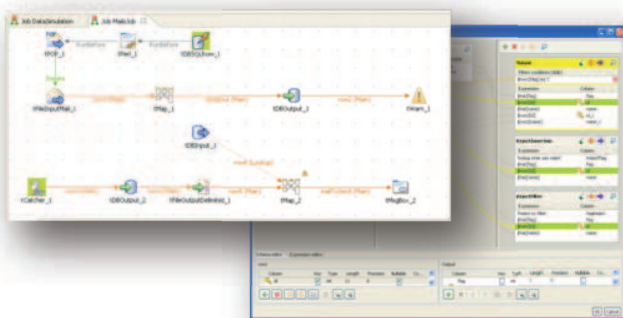


JasperAnalysis entspricht den führenden OLAP-Industriestandards:

- **MDX** – eine SQL-ähnliche Abfragesprache für OLAP.
- **XML/A** – XML für Analyse-Webdienste zur Verbindung von OLAP-Clients und -Servern.

### JasperETL – Datenintegration

JasperETL bietet Funktionen für die Datenintegration (auch als Extraktion-Transformation-Laden oder ETL bezeichnet). JasperETL kann zum Zusammenführen von Daten aus mehreren Datenquellen in einem einheitlichen Speicher zum Erstellen von Berichten und Analysen verwendet werden. JasperETL ermöglicht erhebliche Verbesserungen bei Produktivität, Verwaltung und Skalierbarkeit im Vergleich zum herkömmlichen manuellen Codieren von Lade- und Transformationsprozessen für Daten.



Eine typische Verwendung von JasperETL ist das Verschieben von Daten aus mehreren normalisierten transaktionalen Data Stores über einen Datenbereinigungs- und Optimierungsprozess in Data Stores, Data Marts oder Data Warehouses, die in der Produktionsumgebung eingesetzt werden. Mit JasperETL können z. B. Data Stores zum Erstellen von Berichten mit Berichtstools wie JasperReports und JasperServer und Data Marts bzw. Data Warehouses für die Analyse mit OLAP-Tools wie JasperAnalysis gefüllt werden.

- **Grafischer Designer** - Leistungsfähige grafische Benutzeroberfläche auf der Grundlage der Eclipse Rich Client Platform, die einen Business Modeler, Job Designer, Transformationskomponenten, einen Code-Viewer, die Metadatenkonfiguration, Repository-Integration sowie die Ausführung und Planung von Jobs umfasst. Der grafische Job Designer enthält Transformationskomponenten zum Ausführen unterschiedlicher Operationen, z. B. Transformation von Dimensionen, deren Datenwerte langsam variieren, Datentransformation für alle Feldtypen, Verkettung und Austauschen von Feldern, Filtern von Feldern mithilfe von Konstanten, Datenzurückweisung, Formatierung, Suchen, Sortieren, Duplikatentfernung, Zusammenführen und Aggregation.
- **ETL oder E-LT** – Transformationen können optional als ETL- oder E-LT-Operationen durchgeführt werden. Bei E-LT wird die Verarbeitung an das zugrunde liegende RDBMS übertragen, während die Verarbeitung bei dem herkömmlicheren ETL-Verfahren auf dem Server der mittleren Ebene erfolgt.
- **Datenquellen** – Es wird eine breite Palette von Datenquell- und -zielformaten unterstützt, z. B. JDBC, durch Trennzeichen getrennter Text, durch Spaltenpositionen getrennter Text, LDIF und XML. Außerdem können benutzerdefinierte Datenquellenkomponenten hinzugefügt werden, um den Zugriff auf ungewöhnliche Datenquellen und -ziele bzw. Bestandssysteme zu ermöglichen.

### Bessere Softwareentwicklung

Unser **kommerzielles Open-Source**-Geschäftsmodell deckt vielfältige Geschäfts- und Entwickleranforderungen ab, fördert Innovationen und verspricht Nachvollziehbarkeit.

### Die Kraft der Community

Entwickler und Benutzer wissen lohnenswerte Open-Source-Projekte zu schätzen und sind zu intensivem Engagement bereit. Seit JasperReports und iReport im Jahre 2001 als Open-Source-Projekt vorgestellt wurden, konnte JasperForge über 200 öffentliche und private Projekte gewinnen.

Die Kraft der Community zeigt sich in den von der Community beigesteuerten Produktfunktionen, der aktiven Forumsteilnahme, Übersetzungen in mehr als 20 Sprachen und auch die weltweite Anerkennung des Markennamens Jaspersoft selbst.

#### Rückhalt durch eine kommerzielle Firma

Jaspersoft ist eine kommerzielle Open-Source-Firma. Wir erwirtschaften Gewinne durch die Vergabe kommerzieller Professional OEM-Lizenzen an Entwickler und OEMs/ISVs. Zudem bieten wir gebührenpflichtige Professional-Lizenzen für die interne Nutzung in Unternehmen an, die erweiterte Funktionen, Support, Garantien und Haftungsfreistellungen benötigen.

Abgerundet wird unser Angebot durch hochwertige Dokumentationen, Schulungen und Dienstleistungen von Experten. Zusammen geben uns diese Erlöse die Möglichkeit, innovative Produkte und Dienstleistungen zu entwickeln und Organisationen praktikable Alternativen zu proprietären Closed-Source-Lösungen an die Hand zu geben.

#### Transparenz

Transparenz – oder auch Offenheit – geht weit über bloßes Anzeigen und Ändern des Quellcodes hinaus. Transparenz erfordert Klarheit beim Entwurf, bei der Entwicklung und bei der Auslieferung der Open Source-Software.

Da Transparenz integraler Bestandteil unserer Produkte und unserer Kultur ist, werden Sie Jaspersoft häufig als angenehmer, interessanter und letztlich lukrativer als die Zusammenarbeit mit Closed-Source-Softwareunternehmen empfinden. Jasper4-Lösungen bringen die Leistungsstärke und den Komfort von Jaspersoft in verbreitete Geschäfts- und IT-Anwendungen, z. B.:

- Jasper4Salesforce – für salesforce.com
- Jasper4Sugar – für SugarCRM
- Jasper4Oracle – E-Business-Suite

Mit Jasper4 erhalten Sie endlich hochwertige Produktionsberichte, interaktive Ad-hoc-Berichte, OLAP-Analysen, Dashboards und Datenintegration für bestimmte CRM-, ERP-, IT- und weitere Anwendungen. Mit Jasper4-Lösungen wird Business Intelligence zu einem festen Bestandteil Ihres Unternehmens.

Reduzieren Sie den Aufwand für Entwicklung, Support und die gesamten Produktionskosten, und optimieren Sie die Rentabilität durch Einbettung einer vollkompatiblen, weltweit bewährten Berichterstellungs- und BI-Lösung.

#### Editionen und Lizenzen

Die Jaspersoft-Produkte sind in zwei Editionen verfügbar: **Community** und **Professional**.

##### Community Edition

Die Community Edition bietet BI-Funktionen für Open-Source-Entwickler und technisch versierte Anwender, die vorhandene Anwendungen und Betriebsabläufe um Berichts- und Analysefunktionen erweitern möchten. Die Software wird von Jaspersoft „wie besehen“ verteilt und kann gemäß den Bestimmungen der GNU GPL Open Source-Lizenz geändert und weiterverteilt werden.

##### Professional Edition

Die Professional Edition beruht auf der Community Edition und bietet u. a. folgende Vorteile:

- Professioneller technischer Support, bis hin zu Rund-um-die-Uhr-Support
- Anspruchsvolle Produktfunktionen
- Kommerzielle Lizenz mit Haftungsfreistellung und Produktgarantien
- Professionell verwalteter Versionszyklus
- Zertifizierte Plattformunterstützung für kommerzielle und Open Source-Anwendungsserver, -Datenbanken und -Betriebssysteme
- Professionelle Schulungen

Die Professional Edition ist als preiswertes Standard- oder als Premium-Abonnement erhältlich.

##### OEM-Lizenzierung

Die Professional Edition ist auch unter einer OEM-Lizenz verfügbar. Diese bietet die gleichen Produkt-, Support- und Geschäftsvorteile, dazu aber noch die Rechte, Jaspersoft in kommerziell vertriebene (d. h. nicht Open Source) oder On-Demand-SaaS (Software as a Service)-Anwendungen einzubetten oder weiterzuverteilen.

#### Hier erhalten Sie Jaspersoft-Software

Die Community Edition-Software können Sie auf [jasperforge.org](http://jasperforge.org) herunterladen.

Die ProfessionalEdition-Software ist als jährliches oder mehrjähriges Abonnement erhältlich. Wenn Sie eine **kostenlose Testversion** oder weitere Informationen wünschen, senden Sie bitte eine E-Mail an [sales@jaspersoft.com](mailto:sales@jaspersoft.com), oder besuchen Sie unsere Website unter [jaspersoft.com](http://jaspersoft.com).

## Dienstleistungen und Support

Jaspersoft bietet Schulungen durch Experten, professionelle Dienstleistungen und den branchenweit **am besten bewerteten Technischen Support**.

### Technischer Support

Die Experten des Technischen Supports von Jaspersoft bieten garantierte Antwortzeiten. So können sich alle Kunden sicher sein, dass ihnen bei Bedarf ein Supportmitarbeiter zur Verfügung steht. Der zuverlässige und hochwertige Support kann über Einzelfallpakete und Jahresverträge erworben werden.

### Schulungen

Jaspersoft hält regelmäßige Schulungskurse ab. Diese Kurse wurden von den Produktentwicklern der Jaspersoft BI Suite-Produkte entwickelt. Die Schulungen können online oder bei Ihnen vor Ort mit Ihren eigenen Daten abgehalten werden. Die Kurse sind praxisorientiert und umfassen auch praktische Übungen, sodass die Teilnehmer anschließend sofort mit Jaspersoft arbeiten können.

### Professional Services

Jaspersoft bietet individuell zugeschnittene und vordefinierte Professional Services, um Ihnen bei Fragen zu Analysen, Installation, Anpassung, Upgrades und Migration, Berichtsentwicklung, Integration und Implementierung behilflich zu sein. Die Jaspersoft Professional Services können Ihrem Unternehmen schon vor der Übernahme in den Produktivbetrieb zur Seite stehen, um die Einführungszeit zu verkürzen und die Projektabwicklung zu beschleunigen.

---

## Wenden Sie sich am besten noch heute an Jaspersoft

Informationen über Partnerschaften, OEM-Lizenzierung, Produkte, Support und die Leistungsangebote von Jaspersoft erhalten Sie unter:

### Jaspersoft Americas, Asiatisch-Pazifischer Raum:

539 Bryant Street, Suite 100  
San Francisco, California 94107, USA  
Telefon: 888 399 2199 oder 415 348 2380  
E-Mail: [sales@jaspersoft.com](mailto:sales@jaspersoft.com)  
Web: [www.jaspersoft.com](http://www.jaspersoft.com)

### Jaspersoft Europa, Naher Osten, Afrika:

Digital Depot  
Roe Lane  
Dublin 8, Republik Irland  
Telefon: + 353 1 443 4700  
E-Mail: [sales-emea@jaspersoft.com](mailto:sales-emea@jaspersoft.com)