

PROFESSIONELLES REPORTING FÜR JEDEN MITARBEITER

WAS IST NEU IN CRYSTAL REPORTS® 2008?

Crystal Reports ist eine leistungsstarke und praxiserprobte Reportinglösung, mit der Sie mühelos eindrucksvoll visualisierte Berichte erstellen. Die fertigen Reports verteilen Sie flexibel an die jeweiligen Empfänger – über das Internet, per E-Mail, als browserbasierte Anwendung oder direkt eingebunden in die Unternehmenssoftware. Ihre Mitarbeiter können diese Berichte interaktiv analysieren und so aktuelle Geschäftsvorgänge direkt nachvollziehen. Unterstützt von aussagekräftigen Darstellungen stellen Sie jedem Mitarbeiter eine fundierte Grundlage für zeitnahe Entscheidungen bereit. Zudem hilft Ihnen Crystal Reports Ihre Kosten zu senken – denn die Berichte lassen sich in aller Regel ohne Unterstützung durch die IT oder zusätzlichen Entwicklungsaufwand erstellen.

Mit Crystal Reports 2008:

- stellen Sie Ihren Anwendern interaktiv analysierbare Berichte zur Verfügung;
- können Sie komplexe Sachverhalte aussagekräftig darstellen – und so Ihre Entscheidungsprozesse nachhaltig beschleunigen;
- entwickeln Sie leistungsfähige Daten-Mash-ups;
- sparen Sie wertvolle Zeit bei der Berichterstellung;
- integrieren Sie Ihre Berichte mühelos in andere Unternehmensanwendungen – und versenden sie über unterschiedliche Kanäle an den gewünschten Empfängerkreis.

Mehrwert durch interaktive Analysen

Crystal Reports stellt Ihnen reichhaltige Funktionen zur Verfügung, von denen alle Anwender profitieren:

Integration von Adobe Flash: Importieren Sie Shockwave-Flash-Dateien direkt aus Xcelsius® Engage, und erstellen Sie anschauliche Berichte mit dynamischen Diagrammen, Videodateien oder Grafiken. Intuitiv bedienbare Gestaltungswerkzeuge

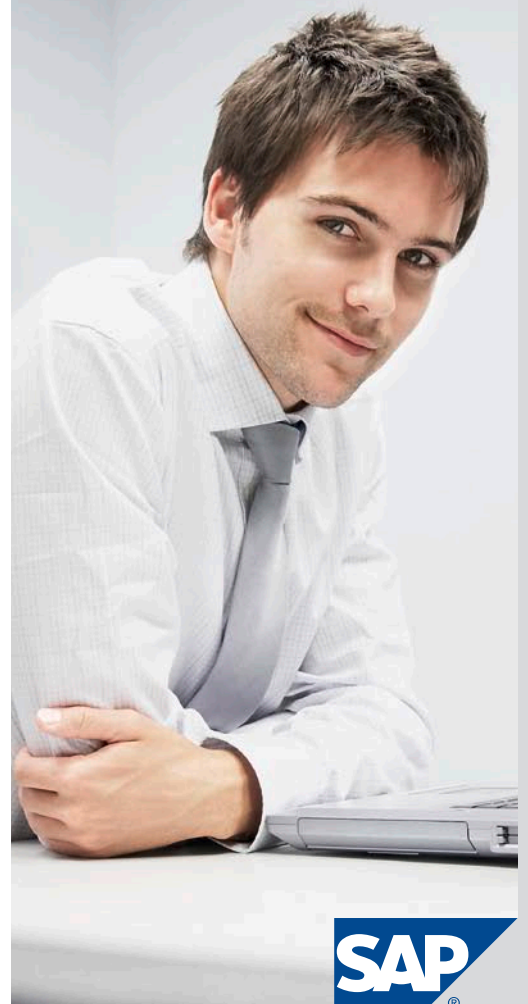
bringen Sie schnell an Ihr Ziel. Ein weiterer Vorteil: Bei Bedarf lassen sich Was-wäre-wenn-Szenarios mit beeindruckenden Visualisierungen erzeugen. So können Sie die möglichen Auswirkungen Ihrer Entscheidungen durchspielen, ohne die Berichtsdatei zu verlassen.

Integration von Adobe Flex: Nutzen Sie die Möglichkeiten von Adobe-Flex-Anwendungen, und integrieren Sie Ihre Berichte nahtlos in die betrieblichen Abläufe. Mit dem Adobe Flex Builder erstellen Sie eine grafische Benutzeroberfläche, über die Sie direkt auf Berichtsdaten oder externe Webservices zugreifen. Sämtliche Daten aus Ihrem Bericht werden mithilfe von Flash-Variablen direkt an die Adobe-Flex-Anwendungen übergeben. Das erleichtert die Gestaltung der Benutzeroberfläche – selbst dann, wenn Sie keinen Zugriff auf Webservices haben. Adobe Flex übernimmt vielfältige Aufgaben: Es kann Informationen in die Datenbank zurückschreiben und betriebliche Workflows innerhalb von Crystal Reports anstoßen.

Interaktive Parameteranzeige: Der Report Designer und auch die Viewer für Windows Forms und Web Forms enthalten ein Parameter-Fenster, in dem sich wichtige Richtwerte jederzeit festlegen und ändern lassen. Die Berichtsdaten müssen hierzu nicht aktualisiert werden. Die Verfasser eines Berichts integrieren die Parameterwerte vor der Veröffentlichung. Anwender, die den Bericht aufrufen, sehen die Richtwerte dann sofort im Fenster, können sie ändern und die neuen Parameter direkt auf die gespeicherten Daten anwenden.

Interaktive Berichtsanzeige: Mit den Viewern für Windows Forms und Web Forms lassen sich die Berichte sortieren, filtern und neu formatieren. Unterstützend lassen sich dazu Filterbereiche und Drucktasten zum Sortieren integrieren. Anwender werten die Informationen

Dank zahlreicher Neuerungen erstellen Sie mit Crystal Reports® 2008 überzeugende Berichte – und können diese auch rasch über verschiedene Kanäle verteilen. Informative Visualisierungen sorgen dafür, dass sich Ihre Mitarbeiter schnell einen umfassenden Überblick verschaffen können. Unterstützt von intuitiven Gestaltungswerkzeugen schaffen Sie in kürzester Zeit eine fundierte Grundlage für alle wichtigen Entscheidungen Ihres Unternehmens.



anschließend interaktiv aus, ohne die Datenbank erneut abfragen zu müssen. Dazu stehen optional neue, individuell anpassbare Filterszenarios bereit. Die Anwender kommen mit wenigen, aber deutlich flexibleren Berichten aus und können mehr Fragen beantworten. Hierdurch sinkt die Abhängigkeit von Entwicklern und der IT-Abteilung.

Anschauliche Visualisierungen zur schnellen Informationsvermittlung

Mit Crystal Reports können Sie informative Berichte mit wirkungsvollen Visualisierungen erstellen. Dabei profitieren Sie von folgenden Funktionen:

Integration von Adobe Flash:

Adobe Flash bietet Ihnen eine Vielzahl von Möglichkeiten, Ihre Daten optisch anspruchsvoll zu präsentieren. Sie binden beispielsweise SWF-Dateien direkt oder über eine Website in Ihren Bericht ein. Oder Sie verwenden SWF- und Flash-Variablen, um die Berichtsdaten gemeinsam mit anderen Anwendern zu nutzen. Für welche der vielen Möglichkeiten Sie sich auch entscheiden: In allen Fällen hilft Ihnen die Flash-Technologie, visuell überzeugende Berichte zu erzeugen, die sich interaktiv auswerten lassen und den Leser schnell und umfassend informieren.

Leistungsfähige Kreuztabellenfunktion:

Speziell bei Berichten in Tabellenform ist die Kreuztabellenfunktion äußerst hilfreich. Denn durch die Struktur der Kreuztabelle wird es spürbar leichter, komplexe Berichte ohne Programmierkenntnisse zu erstellen und zu pflegen. So lassen sich beispielsweise leicht Summen oder die Varianz ermitteln. Auch andere Berechnungen fügen Sie unkompliziert in die Zeilen oder Spalten der Kreuztabelle ein. Auch beim Einsatz benutzerdefinierter Formeln profitieren Ihre Anwender von der Kreuztabellenfunktion – denn die Berechnungen lassen sich als Diagramme darstellen.

Flexible Paginierung: Berichtsdesigner können Seitengröße und -umbrüche selbst festlegen. Sie bestimmen auch

über Hoch- oder Querformat. Durch Unterdrücken der Fußzeilen am Seitenende lässt sich zudem der Leerraum am Ende von Gruppen entfernen. Das verbessert die Lesbarkeit und erhöht die Übersicht bei der Onlinedarstellung der Berichte.

Leistungsstarke Daten-Mash-ups einsetzen

Nutzen Sie für Ihre Berichte Daten aus unterschiedlichen Quellen – Crystal Reports gibt Ihnen die notwendigen Werkzeuge an die Hand:

Integration von Xcelsius Engage,

Adobe Flex und Adobe Flash: Für das Design Ihrer Berichte können Sie leistungsfähige Mash-ups nutzen, die auf Daten aus verschiedenen Quellen zurückgreifen. Diese Hybridanwendungen bündeln beispielsweise verschiedene Komponenten aus Adobe Flash und Adobe Flex. Sie lassen sich ohne Programmieraufwand in Crystal Reports integrieren und erweitern das Ihnen zur Verfügung stehende Spektrum an Möglichkeiten. Sie können so Ihre Berichte noch besser auf die individuellen Bedürfnisse Ihrer Anwender abstimmen.

Datentreiber für Webdienste: Aufgrund verschiedener Implementierungstypen ist es nicht immer einfach, Webservices einzubinden. Hier schafft der erweiterte Datentreiber von Crystal Reports wirksam Abhilfe. Er unterstützt nun auch RPC-Verschlüsselungen (Remote Procedure Call) von SOAP-Nachrichten, SSL-Verbindungen und das Sicherheitsprotokoll WS-Security. So haben Sie ungehindert Zugriff auf unterschiedliche Web-Services, denn der Datentreiber lässt sich leicht benutzerspezifischen Anmeldeprozessen anpassen – wie sie etwa bei E-Mail-Programmen oder beim Log-in mit Benutzername oder Kennwort anfallen. Somit können Sie die Flexibilität von XML und Webservices mit den umfassenden Möglichkeiten zur Formatierung und Visualisierung kombinieren. Sie verknüpfen Daten aus unterschiedlichen Quellen und gestalten interaktive Daten-Mash-ups. Das macht

Ihre Berichte noch informativer – indem Sie zum Beispiel bequem Kartenmaterial externer Dienstleister einbinden.

Intuitive Gestaltungswerkzeuge für schnelle Ergebnisse

Die folgenden Funktionen vereinfachen und beschleunigen die Berichtserstellung:

Integrierte Barcode-Unterstützung:

Über das Kontextmenü von Crystal Reports generieren Sie Barcodes mit wenigen Mausklicks. Sie konvertieren die Felder direkt in Code-39-Barcodes – weitere Schritte oder Programmierkenntnisse sind nicht erforderlich. Zusätzliche Schriften für Barcodes sind von Drittanbietern erhältlich.

Verbesserte Entwurfsfeatures: Mithilfe von zahlreichen neuen Funktionen arbeiten Sie jetzt noch produktiver. Dazu zählen zum Beispiel eine globale Formelsuche, das einfache Kopieren von Formeln und laufenden Summen sowie das Auto-Vervollständigen von Feldnamen sowie die Suche im Feld-Explorer.

Hyperlink-Assistent: Das Hilfsprogramm generiert automatisch einen Software-Link, mit dem Sie beliebig Anwendungen aus dem SAP®-BusinessObjects™-Portfolio öffnen können (diese Funktion wird in Crystal Reports 2008 Service Pack 0 bereitgestellt).

Nur noch eine Edition: Crystal Reports 2008 ist jetzt in einer einzigen Edition erhältlich, die alle Funktionen und Anwendungsbereiche bereitstellt. Beispielberichte und die Entwicklerdokumentation stehen optional als kostenlose Downloads zur Verfügung.

Mehrsprachiges Reporting: Bei der Installation wählen Sie eine Arbeitssprache und Pakete für alle weiteren benötigten Sprachen aus. Anschließend können Sie die Sprache der Benutzeroberflächen im Report Designer einfach wechseln. Länderspezifische Inhalte lassen sich für jede Berichtsdatei separat festlegen. Diese Einstellungen sorgen dafür, dass

die Regeln und Konventionen der jeweiligen Sprachregion eingehalten werden, wenn die Berichtsinhalte formatiert, gruppiert und sortiert werden.

Geringe Installationsgröße: Durch die auf 250 MB verringerte Dateigröße lässt sich Crystal Reports schnell und bequem über das Internet herunterladen. Das Datenvolumen der Laufzeitdateien in den Entwickleranwendungen fällt jetzt ebenfalls deutlich geringer aus.

Berichte flexibel verteilen

Mit Crystal Reports versenden Sie die fertigen Berichte problemlos über verschiedene Kanäle:

Erweiterte Funktionen zur Veröffentlichung: Nutzen Sie das sogenannte „Report Bursting“, und verteilen Sie personalisierte Berichte, Rechnungen, Kontoauszüge oder Marketingmaterial zeitgleich an tausende Empfänger. Ihre IT-Abteilung kann mehrere Berichte auf Basis verschiedener Datenquellen erstellen, für jeden Empfänger personalisieren und in einer einzigen Datei speichern, beispielsweise im PDF-Format. Anschließend sendet sie diese Berichte an eine dynamische Liste von Empfängern. Der gesamte Vorgang lässt sich in einer einzigen Sitzung abwickeln. Dabei können die Inhalte entweder archiviert, gedruckt oder per E-Mail versandt werden. So sparen Sie wertvolle Zeit und führen 1:1-Marketingkampagnen oder die Verteilung personalisierter Berichte mit umfangreichem Verteiler besonders wirtschaftlich durch. Diese und weitere Funktionen stehen für Sie bereit, wenn Sie Crystal Reports 2008 mit Crystal Reports Server 2008 und SAP BusinessObjects Enterprise 3.0 (Service Pack 0) oder einer neueren Version verwenden.

Webbasierte Berichtsfreigabe: Erweitern Sie die Einsatzmöglichkeiten Ihrer Berichte durch Reporting On-Demand unter www.crystalreports.com. Nutzen Sie den Onlinedienst beispielsweise, indem Sie Ihre Berichte dort speichern,

sicher freigeben und weltweit bereitstellen, ohne auf die Hilfe der IT-Abteilung zurückgreifen zu müssen.

Integrierter Treiber für Salesforce.com: Mit dem in Crystal Reports enthaltenen Treiber für Salesforce.com haben Sie Zugriff auf sämtliche Kundendaten und können diese Geschäftsinformationen direkt verwerten. Zudem werden Berichte, die den Treiber verwenden und auf www.crystalreports.com bereitstehen, automatisch aktualisiert.

Verbesserter XML-Export: Bringen Sie Ihre Berichte ohne Programmieraufwand in nahezu jede beliebige Form, und binden Sie diese anschließend in Ihre branchenspezifischen Geschäftsprozesse ein. Oder exportieren Sie Berichte einfach nach XML. Die erforderlichen Funktionen zur Umwandlung in Extensible Stylesheet Language Transformations (XSLT) sind in die Berichtsdatei eingebettet und werden vom Anwender aus dem Viewer heraus gestartet. Damit verfügen Sie über ein leistungsfähiges und flexibles Instrument zur Umwandlung von Crystal-Reports-Daten und für die Integration in andere Geschäftsanwendungen.

NET Report Modification SDK: Anwendern von Microsoft .NET API für Crystal Reports steht das Report Application Server Software Development Kit (RAS SDK) ohne Zwischenschritt über den RAS-Server zur Verfügung. Das heißt: Sie greifen über .NET SDK direkt auf das Development Kit zu. Damit ist es nun wesentlich leichter, Berichte zu ändern, Datenbankprovider hinzuzufügen oder abzumelden, Berichtsobjekte, Parameter, Formeln oder Abschnitte zu erstellen, hinzuzufügen oder zu entfernen.

Java Runtime Engine: Über einen separaten Download erhalten Java-Entwickler mit Crystal Reports for Eclipse eine Version, die RPT-Dateien in Ihrer Java-Anwendung bereitstellt. Die Software unterstützt sowohl Thick-Clients als auch Webanwendungen. Sie enthält eine integrierte Entwicklungsumgebung

(IDE) für die Eclipse-IDE, eine Java Runtime Engine und einfach gehaltene Gestaltungswerkzeuge für Berichte.

Webanwendungen für externe Nutzer: Nutzen Sie [Crystal Reports 2008 Developer Advantage](#), wenn Sie Webanwendungen mit eingebetteten Runtime Engines an Dritte verteilen möchten. Die dazu erforderliche Lizenz ist nun zum einheitlichen Festpreis erhältlich.

Was hat sich geändert?

Crystal Reports 2008 bringt Ihrem Unternehmen zahlreiche Verbesserungen:

- Um die Installationsdatei möglichst klein zu halten, können Sie Beispielerichte und die Beispieldatenbank jetzt auf der Startseite von Crystal Reports 2008 separat herunterladen. Das gilt auch für die .NET-Entwicklerdokumentation, die Merge-Module und MSI-Dateien.¹
- Die Report-Developer-Komponente (RDC) wird in Crystal Reports 2008 nicht unterstützt. Entwickler, die Crystal Reports in COM-Anwendungen (Component Object Model) nutzen möchten, sollten dazu Crystal Reports XI (Release 2) verwenden. Der Viewer für ActiveX wird weiterhin vollständig unterstützt.
- Die erweiterten Viewer für Dynamic HTML (DHTML) wurden aus Crystal Reports 2008 entfernt. Die DHTML-Viewer sind inzwischen so weit ausgereift, das zusätzliche Viewer nicht mehr gebraucht werden.
- Die Java Reporting Component (JRC) und die Java-SDK-Dokumentation sind als kostenlose Downloads für Crystal Reports for Eclipse erhältlich.

Weitere Informationen

Sie möchten mehr über Crystal Reports 2008 erfahren? Dann wenden Sie sich bitte an Ihren Ansprechpartner bei SAP – oder Sie besuchen uns direkt im Internet: www.sap.de/sapbusinessobjects.

1. Die Installationspakete für Windows Installer (früher: Microsoft Installer) werden auch als MSI-Dateien bezeichnet.

Zusammenfassung

Unterstützt von der intuitiven Reportinglösung Crystal Reports erstellen Sie informative, verlässliche Berichte mit interaktiven Analysefunktionen, die sich leicht in Thick-Client- und Thin-Client-Anwendungen integrieren lassen.

Geschäftliche Herausforderungen

- Berichte möglichst unabhängig von der IT-Abteilung entwerfen, entwickeln und bereitstellen
- Mögliche Folgen von operativen und strategischen Entscheidungen visualisieren und erlebbar machen
- Zugang zu Geschäftsdaten auch über das Internet ermöglichen
- Geschäftskritische Informationen aus verschiedenen Quellen ohne Programmieraufwand in Berichte aufnehmen

Die wichtigsten Funktionen

- **Gestaltung:** Sie erstellen ansprechend formatierte, interaktive und professionelle Berichte mit einem umfassenden Set an Gestaltungswerkzeugen
- **Anwendungsentwicklung:** Sie profitieren von der plattformübergreifenden Unterstützung für Java und .NET – Ihre Entwickler verlieren keine Zeit durch aufwendige Programmierung, sondern können sich voll auf die Anwendungs- und Geschäftslogik konzentrieren
- **Berichtsverteilung:** Sie exportieren Ihre Berichte in gängige Formate zur weiteren Bearbeitung mit Standardanwendungen wie Adobe PDF oder Microsoft Office.

Geschäftlicher Nutzen

- **Sie sparen wertvolle Zeit beim Erstellen von Berichten** – weil Sie eine eigene Reportinglösung oder in Microsoft Visual Studio 2008 integrierte Entwurfswerkzeuge nutzen können, ohne die Entwicklungsumgebung zu verlassen.
- **Sie stellen Ihren Mitarbeitern eine flexible Entwicklungsumgebung bereit** – und trennen hier klar zwischen Anwendungsentwicklung und Berichtsdesign.
- **Sie forcieren den effektiven Einsatz von Berichten** – durch überzeugende Informationsvermittlung und eindrucksvolle Visualisierungen.
- **Sie fördern schnelle, fundierte Entscheidungen auf allen Unternehmensebenen** – indem Sie interaktive Funktionen zur Berichtsanalyse zur Verfügung stellen und für eine sichere, gemeinsamen Nutzung der Berichte sorgen, die sich in einer HTML-Vorschau anzeigen lassen und im Web veröffentlicht werden können.

Weitere Informationen

Wir haben Ihr Interesse geweckt? Weitere Informationen erhalten Sie von Ihrem SAP-Ansprechpartner oder auf unserer Website unter www.sap.de/sapbusinessobjects.

50 097 029 deDE (09/09)

© 2009 SAP AG.

Alle Rechte vorbehalten. SAP, R/3, SAP NetWeaver, Duet, PartnerEdge, ByDesign, SAP Business ByDesign, und weitere im Text erwähnte SAP-Produkte und -Dienstleistungen sowie die entsprechenden Logos sind Marken oder eingetragene Marken der SAP AG in Deutschland und anderen Ländern.

Business Objects und das Business-Objects-Logo, BusinessObjects, Crystal Reports, Crystal Decisions, Web Intelligence, Xcelsius und andere im Text erwähnte Business-Objects-Produkte und -Dienstleistungen sowie die entsprechenden Logos sind Marken oder eingetragene Marken der Business Objects S. A. in den USA und anderen Ländern. Business Objects ist ein Unternehmen der SAP.

Alle anderen Namen von Produkten und Dienstleistungen sind Marken der jeweiligen Firmen. Die Angaben im Text sind unverbindlich und dienen lediglich zu Informationszwecken. Produkte können länderspezifische Unterschiede aufweisen.

In dieser Publikation enthaltene Informationen können ohne vorherige Ankündigung geändert werden. Die vorliegenden Angaben werden von SAP AG und ihren Konzernunternehmen („SAP-Konzern“) bereitgestellt und dienen ausschließlich Informationszwecken. Der SAP-Konzern übernimmt keinerlei Haftung oder Garantie für Fehler oder Unvollständigkeiten in dieser Publikation. Der SAP-Konzern steht lediglich für Produkte und Dienstleistungen nach der Maßgabe ein, die in der Vereinbarung über die jeweiligen Produkte und Dienstleistungen ausdrücklich geregelt ist. Aus den in dieser Publikation enthaltenen Informationen ergibt sich keine weiterführende Haftung.